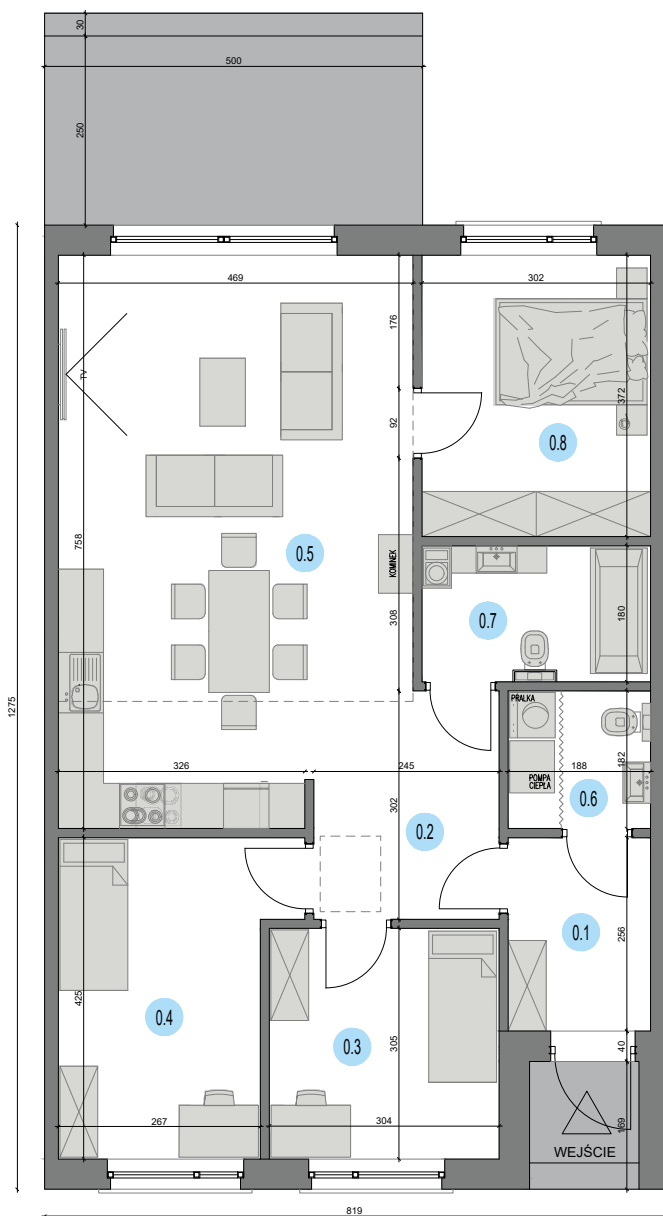
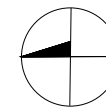


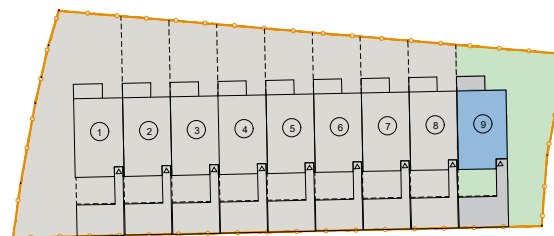
GNIEWOMIROWICE - ZABUDOWA SZEREGOWA

LOKAL NR 9

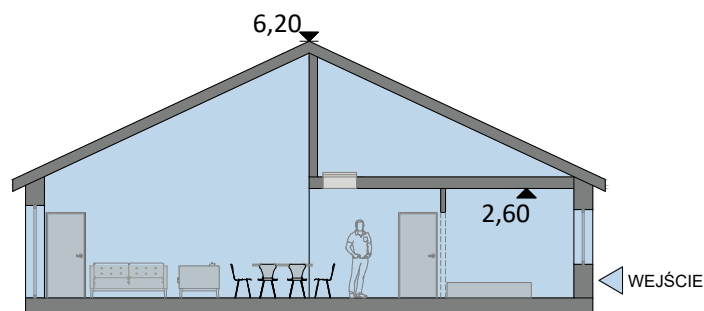


RZUT PARTERU

LOKALIZACJA BUDYNKU



PRZEKRÓJ BUDYNKU



ZESTAWIENIE POWIERZCHNI

NR	POMIESZCZENIE	POW. UŻYTKOWA (m ²)
0.1	WIATROŁAP	4,83
0.2	KORYTARZ	5,88
0.3	POKÓJ I	9,27
0.4	POKÓJ II	12,03
0.5	SALON+JADALNIA	34,92
0.6	WC	3,49
0.7	ŁAZIENKA	5,46
0.8	SYPIALNIA	11,24

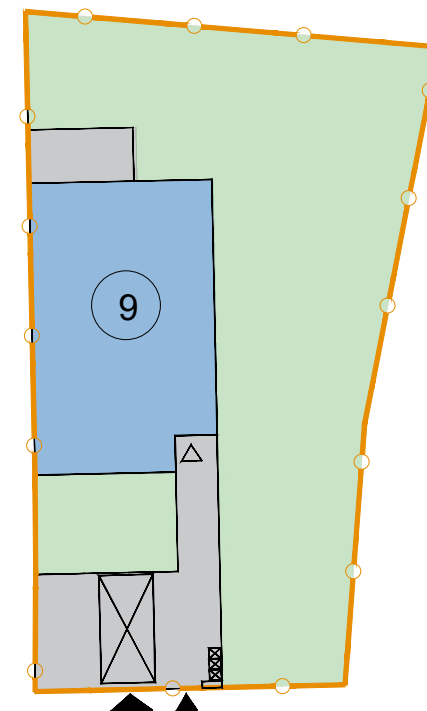
Pow. użytkowa - 87,12 m²

Pow. terenu przynależnego ~ 495,00 m²

Pow. zabudowy ~ 107,25 m²

Pow. terenu utwardzonego ~ 55,00 m²

Pow. terenu zielonego ~ 332,75 m²



LEGENDA

- LOKAL MIESZKALNY
- TEREN UTWARDZONY
- TEREN ZIELONY

